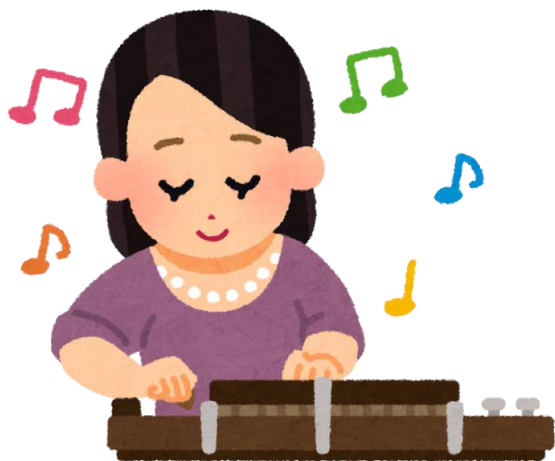


楽譜が読めない方でも数字譜だから大丈夫！
ノスタルジックな大正琴の音色の魅力に触れてみませんか？

日 程	第1回	5月12日(土)	大正琴の説明。
	第2回	6月9日(土)	音を出してみよう。楽譜の詠み方。
	第3回	7月14日(土)	曲講習（きらきら星）
	第4回	8月11日(土)	曲講習（浜千鳥）
	第5回	9月8日(土)	同上
	第6回	10月13日(土)	曲講習（さくらさくら）
	第7回	12月8日(土)	同上
	第8回	1月12日(土)	曲講習（荒城の月）
	第9回	2月9日(土)	同上 下パート
	第10回	3月9日(土)	同上 合奏

時 間	10:00~12:00	募集人数	市内在住・在職の一般男女 10名
費 用	無料		講 師 弦本 章子
持参品	第1回目にお渡しする資料等（大正琴は貸出いたします）		



【受講を希望される方へ】

ハガキ・メール・FAXのいずれかで「希望される講座名、お名前、ふりがな、年齢、性別、ご住所、お電話番号」（子ども向け講座の場合は保護者のお名前も）を明記のうえ、下記までお申込みください。また、**公民館窓口にて直接お申込み**もいただけます。複数の講座へのお申込みも可能です。お申込み**締め切りは2018年4月25日水曜日の午後8時**です。**お電話での申込みは受付しておりません。**募集人数を上回る応募があった際は、抽選となります。**受講が決定された方へのみ、5月上旬に「受講案内」**をお送りいたします。



【ご注意とお願い】

- 講座内容や開講日等、変更になる場合がございます。
- お申込が少なかった講座は開講できない場合がございます。
- 当日の午前七時に香芝市に警報が発令されている場合、講座は中止となります。日を改めて開講する場合は後日ご連絡いたします。判断がつかないときは開講時間迄2時間を過ぎてからお電話にて公民館までお尋ねください。

香芝市中央公民館

〒639-0231 香芝市下田西3-7-5 TEL:0745-77-4981 FAX:0745-78-4981

講座申込専用メールアドレス：kck_kouza@kashiba-mirai.com

休館日：毎月第1木曜日・年末年始 利用時間：朝9時～夜9時（利用受付は夜8時迄）